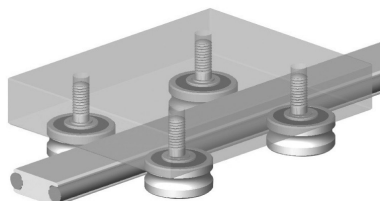


TF型

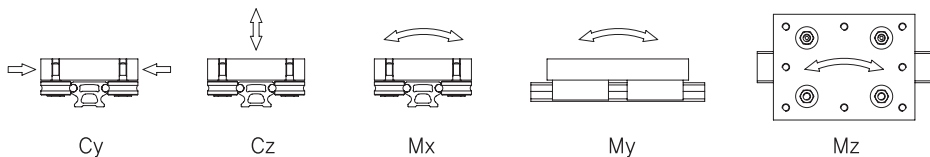
公稱型獄的構成

TF	32	-	2	BC	S	-	1300
1	2		3	4	5		6

- 1 型獄 2 公稱型獄 3 滑塊溜量
 4 滑塊類型：固定型滑塊(B)，間隙固定型滑塊(BC)
 5 密封蓋：无(无記獄)，有(S) 6 導軌長度

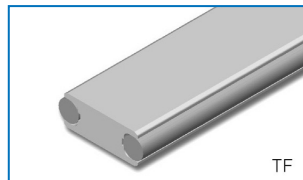


基本額定負荷及力矩

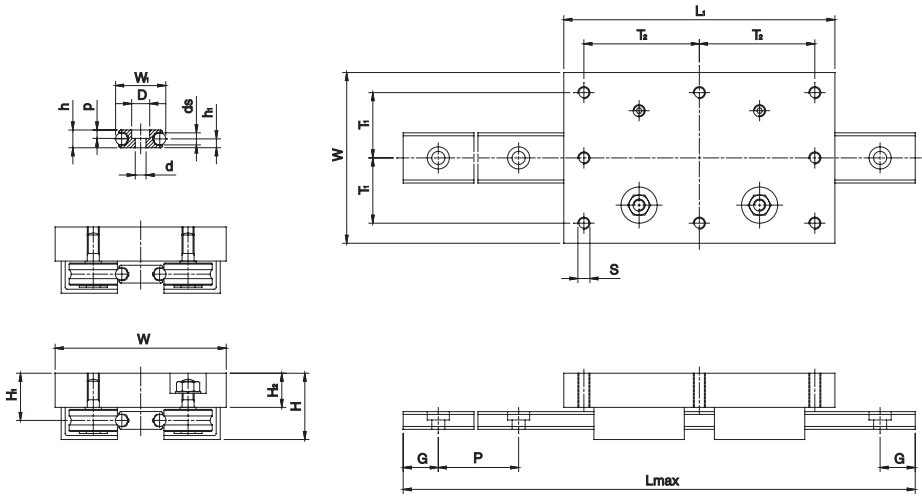


公稱型獄	基本額定負荷				靜態允許力矩					
	Cy (N)	Coy (N)	Cz (N)	Coz (N)	Mx (N·m)	Mox (N·m)	My (N·m)	Moy (N·m)	Mz (N·m)	Moz (N·m)
TF 32	5960	4560	2850	2200	37.1	28.6	92.6	71.5	193	148
TF 42	13930	10200	6620	4920	106	78.7	231	172	487	357
TF 52	13930	10200	6620	4920	139	103	298	221	627	459

※ 規格之外的說明書請向本公司諮詢。



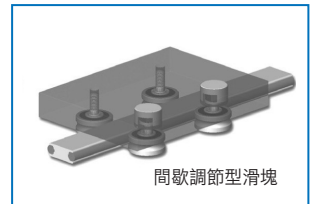
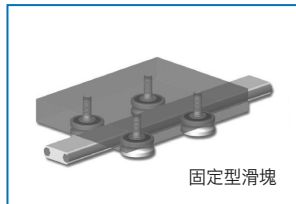
TF



單位：mm

公稱型號	主要尺寸			滑塊尺寸						導軌尺寸						
	W	W ₁	L 最大	L ₁	H	H ₁	H ₂	S	T ₁	T ₂	ds	h	h ₁	d×D×p	G	P
TF 32	90	32	6000	145	33	23,5	17	M 6	37,5	65	6	10	5	6,5×12×6,5	25	125
TF 42	120	42	6000	170	47,2	34,9	25,2	M 8	50	75	10	15	7,5	9×15×7	25	125
TF 52	130	52	6000	205	47,2	34,9	25,2	M10	52,5	90	10	18	9	11×19×10	25	250

1N ≙ 0.102kgf
1N·m ≙ 0.102kgf·m



T.R. 導軌