

## RFI型

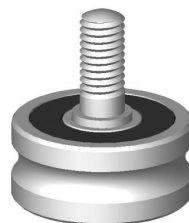
滾輪(內置型)

## 公稱型號的構成

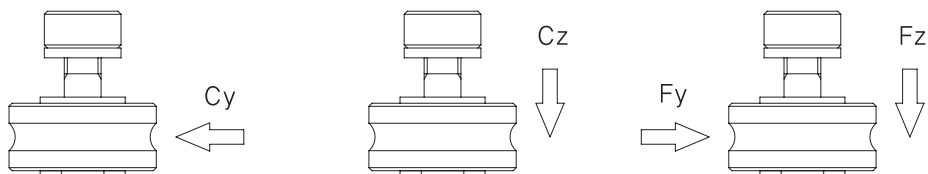
RFI	04
1	2

- 1 型號：同心軸滾輪(RFI)  
2 公稱型號

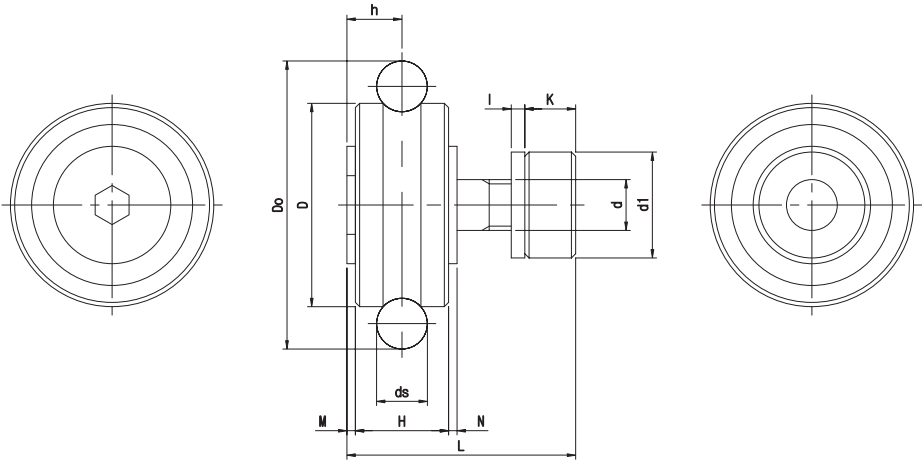
RFI



## 基本額定負荷及力矩



公稱型號	$C_y$ (N)	$C_{oy}$ (N)	$C_z$ (N)	$C_{oz}$ (N)	$F_{y\max.}$ (N)	$F_{z\max.}$ (N)
RFI 04	1150	800	330	190	250	100
RFI 06	3670	2280	1080	550	920	270
RFI 10	8580	5100	2510	1230	2200	630
RFI 12	8580	5100	2510	1230	2200	630



公稱型號	$ds$	$d$	$D$	$Do$	$H$	$h$	$d1$	$M$	$N$	$L$	$I$	$K$	應用導軌
RFI 04	4	3	16	22	7	5	10	1.5	0.5	17	0.5	5.5	TRI 15
RFI 04-1										18			TRI 20
RFI 06	6	6	24	34	11	6.5	14	1	1	21.5	0.5	6	TRI 25
RFI 06-1										25.9			TRI 30
RFI 10	10	10	35	51.3	15.9	8.95	22	1	1.75	33.35	1	9	TRI 35
RFI 10-1										37.35			TRI 45
RFI 12	12	12	42	60.93	19	9.5	22	-	3	43.2	1	12.5	TRI 55

1N  $\approx$  0.102kgf  
 1N·m  $\approx$  0.102kgf·m